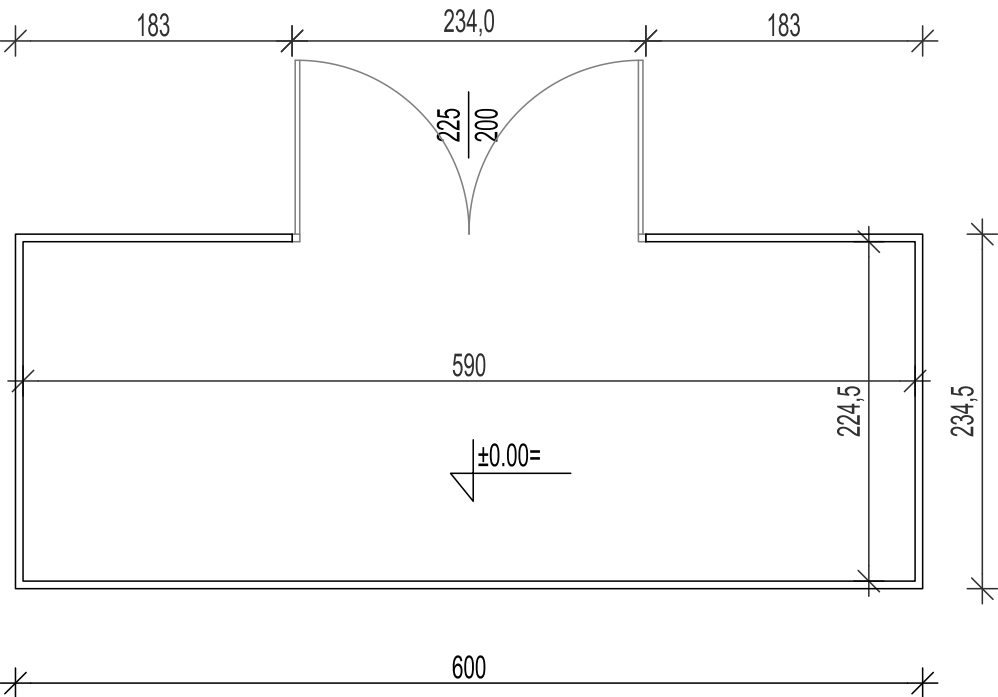
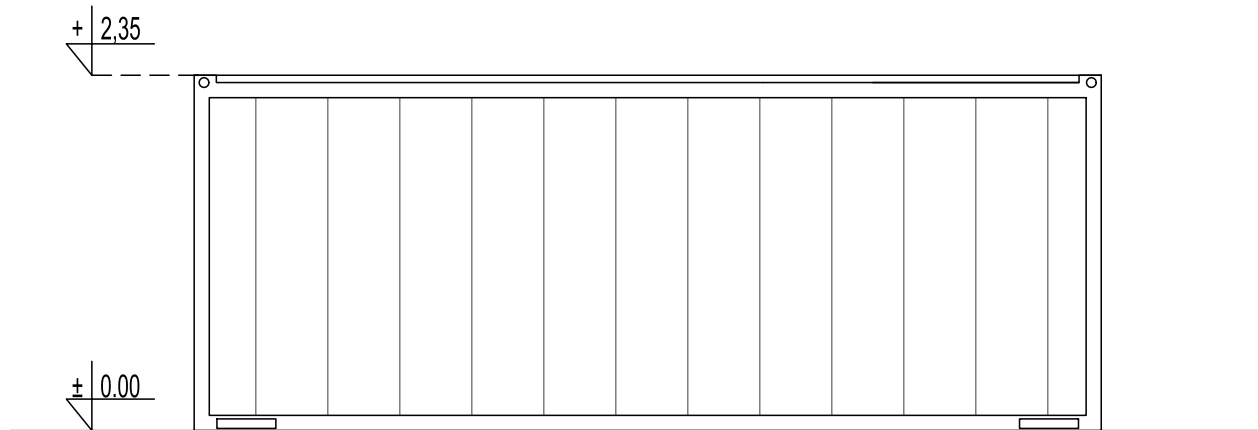
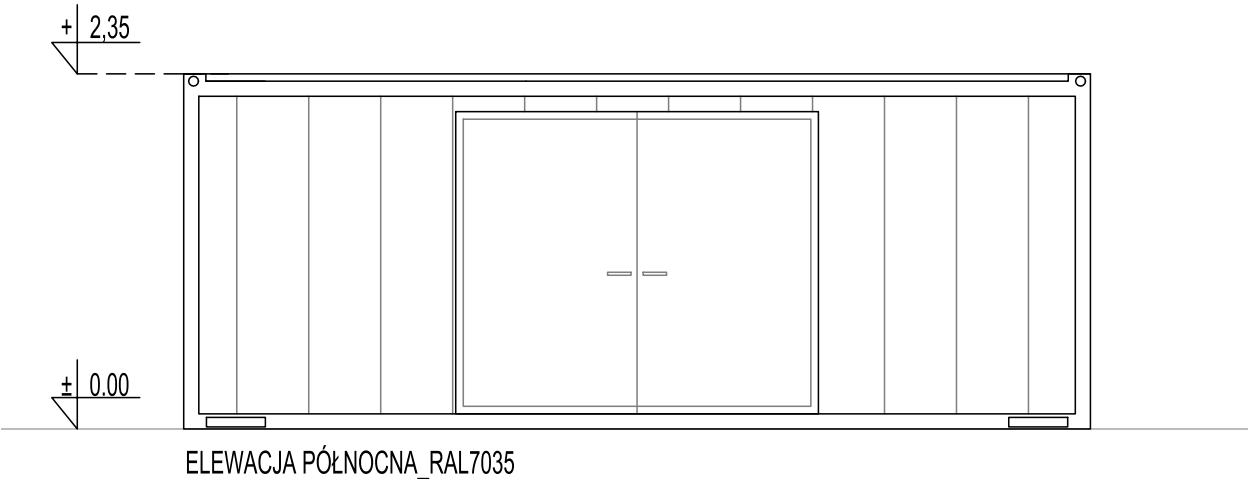


ZESTAWIENIE POWIERZCHNI	
POW. pomieszczenia	13,3m ²
POW. zajętości placu	14,1m ²



Lakierowana konstrukcja stalowa, spawana z zamykanymi drzwiami, podłogą z kratami ocynkowanymi ogniowo, ochronną wanną wychwytową. Kontener jest samonośny, montowany na utwardzonej powierzchni. Kontener wyposażony jest w mobilną rampę najazdową, ocynkowaną z powierzchnią antypoślizgową pod drzwi w celu możliwości wjazdu / wyjazdu np. wózkiem ręcznym. Całość konstrukcji malowana na kolor RAL7035

PRZEDSIĘBIORSTWO INŻYNIERYJNO-USŁUGOWE INŻYNIERIA PRO-EKO SP. Z O.O. UL. STRAŻACKA 37 43-382 BIELSKO-BIAŁA www.inzynieria-pro-eko.pl tel. 531 48 44 04	
TEMAT: Budowa Punktu Selektywnego Zbierania Odpadów Komunalnych (PSZOK) w Chocianowie	INŻYNIERIA PRO-EKO
INWESTOR: Związek Gmin Zagłębia Miedziowego ul. Mała 1 , 59-100 Polkowice	
ADRES: działki ewidencyjne nr 230/7 w obręb 0001 Chocianów; gmina : Chocianów	data 08.07.2022 r.
TEMAT RYSUNKU: KONTENER typu EKOSKŁAD RZUT PRZYZIEMA, ELEWACJE	skala 1:50
	stadium PFU
	branża architektura
opracował: mgr inż. arch. Ludmiła Więckowska-Bryś mgr inż. arch. Maria Różewicz	rys.nr A- 04-00
WSZELKIE PRAWA ZASTRZEŻONE	